



PerforMeter

**Nowoczesny  
program do  
optymalizacji  
czasu pracy**

## Czym jest PerforMeter?

PerforMeter to system informatyczny, który pozwala automatycznie rozliczać czas, jaki użytkownik przeznaczą na poszczególne zadania, projekty lub procesy biznesowe.

Dzięki temu umożliwia przedsiębiorstwom mierzenie i rozliczanie jednego z najcenniejszych zasobów - czasu **efektywnej pracy**. Precyzyjnie i obiektywnie, bez manualnego wprowadzania danych.



## Jak działa PerforMeter?

### 1) Rejestracja aktywności pracowników

Program mierzy czas pracy na używanych aplikacjach i aktywnych zakładkach w przeglądarce internetowej. Nie rejestruje programów uruchomionych w tle, ani stron www, które nie są w danym momencie przeglądane. Program działa nawet wtedy, gdy użytkownik odchodzi od komputera, dzięki czemu wie, jak długo pozostał poza stanowiskiem pracy.

*Inwestycja w PerforMeter zwraca się już w pierwszym miesiącu od wdrożenia.*

### 2) Kategoryzacja czynności

Aplikacja co 5 minut wysyła na serwer zarejestrowane dane. Na podstawie zdefiniowanych parametrów zalicza daną czynność jako efektywną lub nieproduktywną. Oblicza też jaki procent, w czasie spędzonym przed komputerem pracownik poświęcił na właściwą pracę, a ile na działania niepożądane.

### 3) Generowanie raportów dla pracowników i przełożonego

Każdy pracownik ma dostęp do pulpitu raportującego jego aktywność na komputerze, dzięki czemu może na bieżąco kontrolować własne wyniki. Taka informacja precyzyjnie wykazuje ile czasu przeznaczył na zadania służbowe, a ile zmarnował z powodu zidentyfikowanych „złodziei czasu”.

*PerforMeter zwiększa czas efektywnej pracy nawet o 30 minut dziennie.*

### 4) Zachowanie prywatności pracowników

System został zaprojektowany tak, aby w pełni szanować prywatność użytkownika. W przeciwieństwie do oprogramowania szpiegującego, nie umożliwia podglądu pulpitu użytkownika, ani nie zapisuje klawiszy wciskanych na klawiaturze czy treści wiadomości elektronicznych. Rejestruje jedynie konkretne zdarzenia i czas ich trwania, co jest w pełni zgodne z prawem.

## Kluczowe korzyści

---

### 1) Efektywna kontrola wykorzystania czasu pracy użytkowników



Precyzyjne rozliczenie czasu pracy



Możliwość identyfikacji i eliminacji niepożądanych zachowań



Zmniejszenie obciążenia sieci i łączy internetowych

### 2) Automatyczne przypisywanie czasu pracy do bieżących zadań



Automatyczne przypisywanie aktywności do zadań



Automatyczne prowadzenie list obecności



Możliwość oszacowania kosztu realizacji zadań, projektów czy obsługi klientów

### 3) Nowoczesny sposób zarządzania zasobami ludzkimi



Dostęp do informacji o produktywności grup i poszczególnych pracowników



Eliminuje potrzebę bezpośredniej kontroli przełożonego nad podwładnym



Samokontrola efektywności wykorzystania czasu pracy

## Korzyści dla pracodawcy

Nieograniczony dostęp do Internetu powoduje, że często traci się zbyt wiele czasu na przeglądanie stron WWW, które nie są związane z wykonywaną pracą.

Przeciętnie pracodawca traci **5,5 tys. zł rocznie** tylko dlatego, że jeden pracownik wykorzystuje Internet do celów prywatnych<sup>1</sup>.

*PerforMeter nie narusza niczyjej prywatności i jest w pełni zgodny z prawem*

### 1) Raportowanie produktywności pracowników

Raport zbiorczy obrazuje średnią produktywność całego działu w czasie, średni czas spędzany przed komputerem oraz najczęściej używane aplikacje i strony WWW. Rzut oka wystarczy, aby zdiagnozować jak wygląda praca całego zespołu.

### 2) Przegląd godzin rozpoczęcia i zakończenia pracy dla każdego pracownika

System automatycznie rejestruje aktywność wykonywaną na komputerze w przeciągu dnia. Ponadto prezentuje ile czasu w badanym okresie użytkownik aktywnie przepracował na narzędziach, a ile czasu przeznaczył na czynności niezwiązane z wykonywaną pracą.

	A	B	C	D	E	F
	Czas od uruchomienia do wyłączenia komputera				Praca na narzędziach przed komputerem (produktywne i neutralne)	Czas na nieproduktywnych aktywnościach
1	Data	Godzina włączenia komputera	Godzina wyłączenia komputera	Godzina wyłączenia komputera		
2	<b>Jan Kowalski</b>					
3	2010-09-20	08:07:22	08:45:28	16:52:50	5:09:51	1:02:57
4	2010-09-21	07:47:41	08:59:26	16:47:07	3:47:28	1:19:33
5	2010-09-22	07:55:13	09:01:45	16:56:58	3:06:26	0:31:56
6	2010-09-23	07:20:16	08:52:44	16:13:00	4:22:18	1:10:14
7	2010-09-24	08:15:21	08:43:40	16:59:01	4:59:52	0:20:33
8	suma:				21:25:55	4:25:13
9						
10	<b>Anna Nowak</b>					
11	2010-09-20	07:29:34	10:13:22	17:42:56	5:06:18	0:42:12
12	2010-09-21	08:36:35	09:24:56	18:01:31	5:04:55	1:26:30
13	2010-09-22	08:14:07	09:41:08	17:55:15	5:42:51	0:32:52
14	2010-09-23	07:17:44	09:37:07	16:54:51	4:36:08	0:26:11
15	2010-09-24	07:26:58	09:40:48	17:07:46	2:44:42	0:17:08
16	suma:				23:14:54	3:24:53
17						
18	<b>Tomasz Jaworski</b>					
19	2010-09-20	09:20:24	07:44:57	17:05:21	6:47:42	0:03:22
20	2010-09-21	09:18:20	07:52:11	17:10:31	6:16:30	0:00:26
21	2010-09-22	09:30:52	07:42:57	17:13:49	5:37:25	0:03:50
22	2010-09-23	09:23:47	07:32:08	16:55:55	6:51:28	0:02:03
23	2010-09-24	08:00:51	08:58:56	16:59:47	5:38:29	0:00:37
24	suma:				31:11:34	0:10:18

RYSUNEK 1 PRZEGLĄD LISTY OBECNOŚCI I CZASU PRACY WYEKSPORTOWANY DO ARKUSZA KALKULACYJNEGO

<sup>1</sup> Źródło: [www.money.pl](http://www.money.pl), „Co robi internauta, kiedy szef nie patrzy”

### 3) Odzworowywanie struktury organizacyjnej przedsiębiorstwa

Program umożliwia odzworowanie struktury organizacyjnej firmy, dzięki czemu przełożeni określonych komórek organizacyjnych mogą otrzymać uprawnienia kontrolno-administracyjne dla swoich działów.

### 4) Kategoryzacja czynności pracowników jako produktywne i nieproduktywne

Aplikacja pozwala uprawnionym użytkownikom na centralne kategoryzowanie aktywności, czyli używanych aplikacji, odwiedzanych stron WWW oraz czynności wykonywanych z dala od komputera.

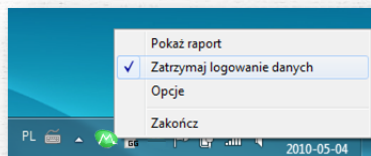
Filtruj aktywności: Wszystkie | Strony www | Aplikacje | Bez kategorii  Szukaj

Nazwa aplikacji	Czas ▼	Kategoria ⓘ
MS PowerPoint	1h 58min	31% Biuro (1)
Skype	1h 55min	30% Biuro (1)
MS Outlook	39min 32s	10% Biuro (1)
paintdotnet	33min 12s	9% Grafika (0 neutralna)
MS Word	29min 42s	8% Biuro (1)
Windows Explorer	11min 22s	3% Produktywność (1)
explorer2	6min 42s	2% Biuro (1)
performeter.pl	5min 30s	Brak kategorii (0 neutralna)
mbank.com.pl	4min 49s	Biuro (1) Programowanie (1) Produktywność (1) Biznes (1)
Notepad	2min 15s	Brak kategorii (0 neutralna)
▲ 95.9% czasu w top 10		
office.microsoft.com	2min 2s	Komunikacja/email (0 neutralna) Grafika (0 neutralna) Narzędzia (0 neutralna) Edukacja (0 neutralna) Wyszukiwanie informacji (0 neutralna) Domowe (-1) Dźwięk i Filmy (-1) Gry (-1) Zabawa (-1) Blogi/newsy (-1) Zakupy (-1) Portale społecznościowe (-1) Podróżowanie (-1) Hobby (-1)
focusmedia.pl	1min 38s	Biuro (1)
goldenline.pl	1min 38s	
wsb.wroclaw.pl	1min 28s	
groove	1min 14s	

RYSUNEK 2 CENTRALNA KATEGORYZACJA AKTYWNOŚCI

### 5) Definiowanie czasu prywatnego pracowników

PerforMeter umożliwia zatrzymanie opcji rejestrowania aktywności. Dzięki temu pracownik ma możliwość skorzystania z komputera do celów prywatnych. Pracodawca może zablokować taką możliwość – PerforMeter w pełni dostosowuje się do potrzeb danego przedsiębiorstwa.



RYSUNEK 3 ZATRZYMANIE LOGOWANIA DANYCH Z POZIOMU APLIKACJI KLIENCKIEJ

## 6) Określanie harmonogramu czasu pracy systemu

Funkcja ta pozwala na odwzorowanie faktycznego grafiku pracy w systemie. Aplikację można skonfigurować tak, aby rejestrowane były jedynie godziny pracy np. od 8:00 do 16:00 w dni robocze.

## 7) Rozliczanie timesheet'ów

Timesheet to automatyczne przypisywanie działań do konkretnych projektów z podziałem na pracowników. Zastosowanie tej funkcji pozwala na bieżącą obserwację kosztów związanych z danym projektem lub klientem.

**PerforMeter pomaga mierzyć czas w podziale na projekty, zadania bądź klientów:**

- ✓ precyzyjnie rozliczaj koszty osobowe i mierz rentowność wykonywanych zadań,
- ✓ dowiedz się, ile czasu faktycznie poświęca się na konkretne projekty, zadania lub klientów w Twojej firmie,
- ✓ skończ z ręcznym wypełnianiem timesheetów, które jest niedokładne! PerforMeter pozwoli Ci na pełną kontrolę czasu w Twojej firmie. Dzięki funkcji Zarządzania Zadaniem aplikacja automatycznie przypisze aktywności Twoich pracowników do konkretnych zadań lub klientów.

*PerforMeter to również:*

- *Nieograniczone dodawanie zadań, projektów, procesów i klientów*
- *Automatyczna identyfikacja czynności*
- *Obiektywne generowanie raportów*

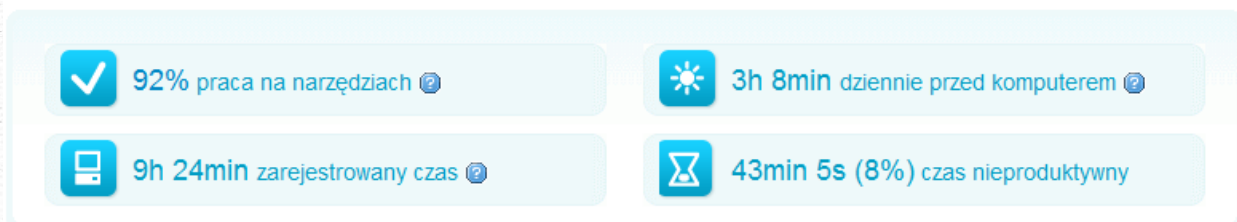
## Korzyści dla pracownika

Wraz z programem PerforMeter, pracownicy otrzymują narzędzie do kontrolowania efektywności własnej pracy. System od samego początku był projektowany tak, aby w prosty i przyjazny sposób maksymalizować produktywność czasu spędzanego przed komputerem.

*PerforMeter sprzyja budowaniu pozytywnej atmosfery wśród współpracowników*

### 1) Analiza produktywności pracy

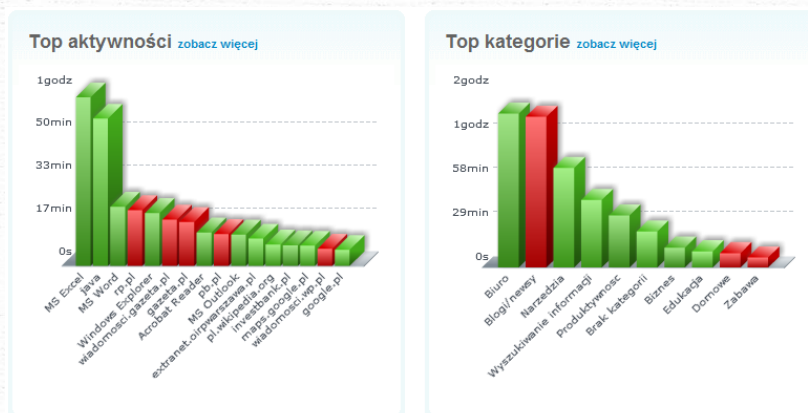
Na podstawie przyjętych kryteriów PerforMeter automatycznie wylicza i prezentuje dane dotyczące wykorzystania czasu pracy. Wystarczy rzut oka, by zorientować się jak wyglądała praca w danym okresie.



RYSUNEK 3 PODSTAWOWE WSKAŹNIKI JAKOŚCI WYKORZYSTANIA CZASU PRACY

### 2) Identyfikacja najczęściej używanych aplikacji i stron WWW

PerforMeter rejestruje czas spędzony na stronach WWW i aplikacjach. W konsekwencji informuje użytkownika o tym, ile czasu przeznaczył na poszczególne czynności.



RYSUNEK 4 WYKRES PRZEDSTAWIAJĄCY GŁÓWNE WYKONYWANE CZYNNOŚCI

### 3) Raportowanie dla dowolnych przedziałów czasowych

PerforMeter umożliwia generowanie raportów dla dowolnych okresów. Poza standardowymi przedziałami można wygenerować raport dla pożądanego odcinka czasu korzystając z graficznego kalendarza. Raporty i wykresy są interaktywne - umożliwiają intuicyjne zawężanie analizowanych przedziałów.



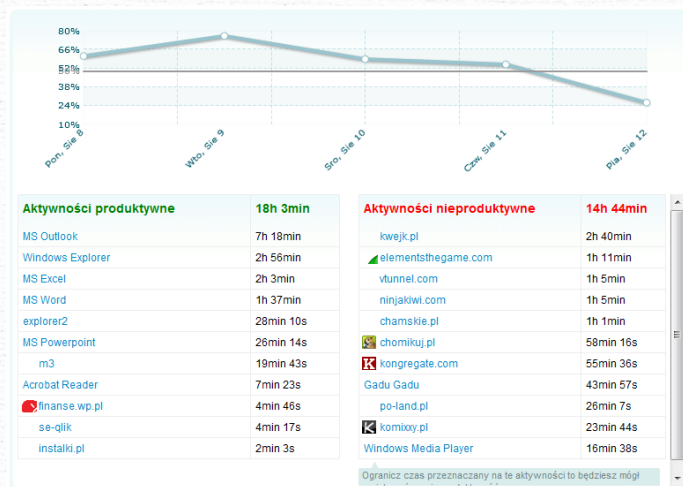
RYSUNEK 5 CZAS AKTYWNEJ PRACY W CIĄGU DNIA

### 4) Porównywanie własnych wyników na tle zespołu

PerforMeter umożliwia pracownikom porównywanie indywidualnych wyników na tle komórki organizacyjnej, do której przynależą. Użytkownik otrzymuje informację czy pracuje efektywniej od średniej grupowej, czy też może zanizła statystyki zespołu.

### 5) Identyfikacja głównych złodziei czasu (aktywności nieproduktywnych)

Program dzieli czynności na produktywne i rozpraszające, uświadamiając pracownikowi, na jakich aktywnościach powinien się koncentrować. Podnosi to poziom samodyscypliny i eliminuje negatywne przyzwyczajenia.

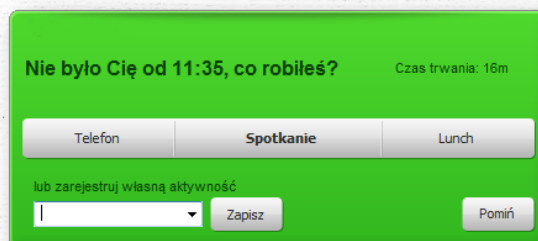


RYSUNEK 6 ZESTAWIENIE AKTYWNOŚCI PRODUKTYWNYCH I NIEPRODUKTYWNYCH DLA BIEŻĄCEGO TYGODNIA



## 6) Czas prywatny (w tym czas z dala od komputera)

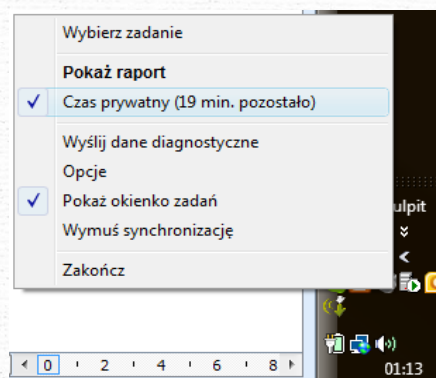
PerforMeter umożliwia ewidencję czasu pracy z dala od komputera. W przypadku wykrycia braku aktywności użytkownika przed komputerem system rozpoczyna zliczanie czasu. Po powrocie pracownika i wykryciu ponownej aktywności na komputerze aplikacja wyświetla okno dialogowe, które umożliwia rozliczenie czasu pracy „off-line”.



RYSUNEK 7 OKNO DIALOGOWE DO ROZLICZENIA CZASU PRACY PO POWROCIE DO KOMPUTERA

Nic nie stoi również na przeszkodzie, aby pracodawca z własnej inicjatywy czy też na wniosek pracowników udostępnił użytkownikom możliwość wyłączania rejestrowania aktywności na określony czas.

**Czas prywatny** Pozwól użytkownika na czas prywatny przez  minut  
Opcja "czas prywatny" pozwala użytkownikowi na wyłączenie



RYSUNEK 8 USTAWIENIA I WYWOŁANIE CZASU PRYWATNEGO.

**Sprawdź ile możesz zyskać dzięki  
PerforMeter. Skontaktuj się z nami już dziś!**

## Dane kontaktowe:

---

BetterTrade sp. z o.o.

ul. Krupnicza 2/4

50-075 Wrocław

NIP: 8992703245

REGON: 021359816

### ***Autoryzowany partner:***

SentiNode


ul. Krupnicza 2/4

50-075 Wrocław

NIP: 8992412625


REGON: 020760913

### ***Joanna Kasprowiak***

 665 288 434

 [joanna.kasprowiak@sentinode.com](mailto:joanna.kasprowiak@sentinode.com)

### ***Eliza Dołżańska-Pietrzak***

 533 800 782

 [eliza.dolzanska@sentinode.com](mailto:eliza.dolzanska@sentinode.com)